

**Zirkonzahn<sup>®</sup>**

*Human Zirconium Technology*

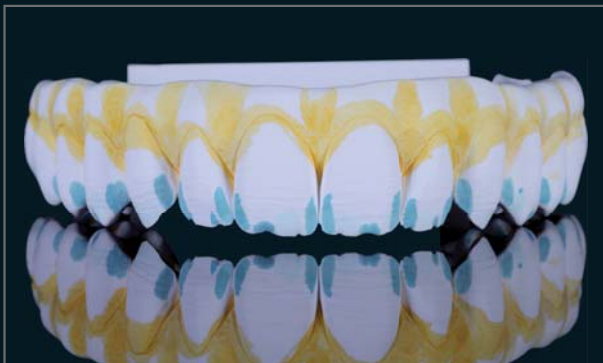
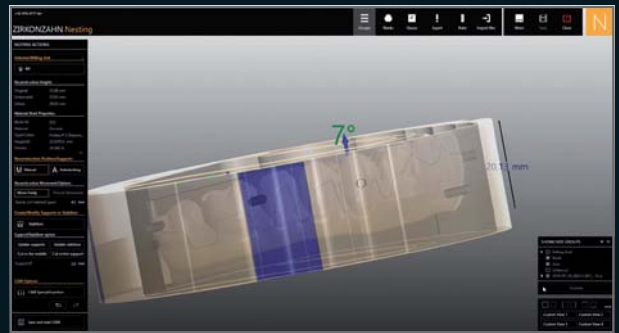


**PRETTAU<sup>®</sup> 3 DISPERSIVE<sup>®</sup>**

*La Cultura Zirkonzahn*

## ESTRUCTURA DE PRETTAU® 3 DISPERSIVE® SOBRE BARRA DE TITANIO ANODIZADA

- Datos disponibles:* Fotos, datos de escaneos facial en 3D, situación oral digital, modelos maestros digitalizados
- Rehabilitación planeada:* Puente de zirconia Prettau® 3 Dispersive® en el maxilar superior con barra de titanio anodizada
- Fases de elaboración:*
- Registro digital de la situación oral con el escáner facial 3D Face Hunter y PlaneSystem®
  - Primer montaje virtual de los dientes, (set-up) con el Zirkonzahn.Modifier, personalización de las formas dentales tomadas de la biblioteca virtual “Heroes Collection”
  - Modelación de la barra de titanio en el Zirkonzahn.Modellier basada en el wax-up. Elaboración y posterior digitalización de la barra de titanio
  - Adaptación de la estructura planeada y realización de un cut-back digital mínimo
  - Colocación de la estructura en el bloque con el Zirkonzahn.Nesting: el gradiente de color del bloque de zirconia Prettau® 3 Dispersive® con Gradual-Triplex-Technology, permite la alineación óptima del borde incisal en la zona altamente translúcida, posicionando el cuello del diente en el área donde la resistencia a la flexión es más elevada
  - Elaboración del puente estético Prettau® en la fresadora M2 Dual Teleskoper
  - Ligera acentuación del color con los Colour Liquid Prettau® Aquarell Intensivos. Sinterización a 1500°C
  - Glaseado con el 3D Base Glaze y caracterización con los ICE Stains 3D by Enrico Steger
  - Estratificación mínima del área gingival (0,4–0,5 mm) con las pastas cerámicas Fresco Gingiva y en el área vestibular de los dientes anteriores, con las pastas Fresco Enamel
  - Pulido ligero
  - Anodizado en color dorado y cementación de la barra de titanio en la estructura de zirconia



# DISEÑO 100% DIGITAL, ESTRATIFICACIÓN SÓLO EN LAS ÁREAS VESTIBULARES ANTERIORES Y GINGIVALES

*TPD Alexander Lichtmannegger – Zirkonzahn Education Center Brunico, Sudirol, Italia*





## ¡NUEVO! PRETTAU® 3 DISPERSIVE® CON GRADUAL-TRIPLEX-TECHNOLOGY

- Zirconia de alta calidad ya dotada durante el proceso de producción con un triple gradiente de alta resistencia a la flexión, translucidez y color:
  1. Elevada resistencia a la flexión en la zona cervical
  2. Mayor translucidez en el borde incisal y más opacidad en la zona cervical
  3. Gradación difuminada del color natural de la dentina al esmalte
- Adecuada tanto para restauraciones reducidas como estructuras monolíticas, coronas individuales, inlays, onlays, veneers y puentes de varias unidades sobre barras. Especialmente indicada para estructuras monolíticas
- No se producen fracturas (chipping), debido al diseño monolítico; sinterización rápida de las coronas individuales
- Caracterización individual de la restauración con los Colour Liquid Prettau® Aquarell Intensivos, ICE Ceramics, Fresco Ceramics y ICE Stains 3D by Enrico Steger



\* Valor medio de la resistencia a la flexión biaxial obtenido en varias series de pruebas

## HUMAN ZIRCONIUM TECHNOLOGY

Zirkonzahn Worldwide – Tel +39 0474 066 680 – info@zirkonzahn.com – www.zirkonzahn.com

Si desea conocer a nuestros afiliados comerciales en su propio país, consulte nuestra página web

## ¡NOVEDAD! 1 ÓRBITA 4 DIÁMETROS 125, 106, 98 Y 95 mm

LÍNEA DE FRESADORAS CONFORT M2 CON TELESKOPER ORBIT EXTRA GRANDE. TOTALMENTE AUTOMÁTICA, FLEXIBLE, LIBRE DE VIBRACIONES



WEAB2681ES=